



IB8382-T

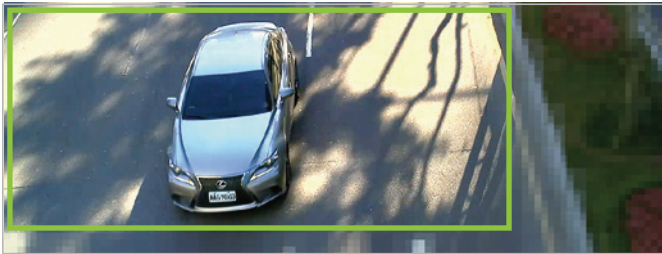
Bullet Ağ Kamera

5MP · 30M IR · WDR · 3DNR · P-iris · Uzaktan Odaklanma · Smart Stream II · Akıllı IR Video Döndürme · IP66 · IK10 · Kablo Düzenleme Halkası · Buğu Giderici

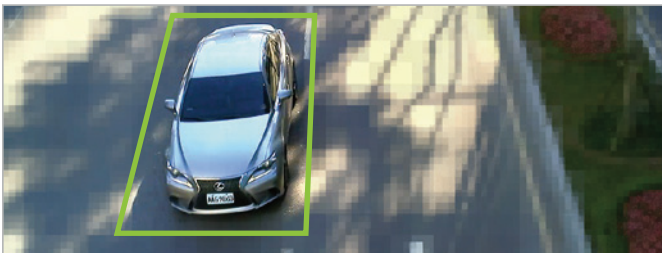
Yüksek çözünürlüklerde mükemmel bir odak oluşturmak için, uzaktan odak hassas ayarı için motor ve P-iris bulunur. Açık ve zorlu ortamlarda daha yüksek çözünürlük, IK10 darbelerle karşı koruma, kamera gövdesi, herhangi bir yönden gelen yağmur toz ve suya karşı dayanmaya yardımcı IP66 silahlı veya diğer darbelerle karşı koruma.

Temel Özellikler

- 5 Megapiksel CMOS Sensör
- 15 fps @ 2560x1920, 30 fps @ 1920x1080
- 3 ~ 9 mm, Varifokal, Uzaktan Odak, P-iris Lens
- Gece ve gündüz fonksiyonu için çıkarılabilir IR-Cut filtresi
- Dahili IR Aydınlatma, 30 metreye kadar etkili
- Akıllı IR Teknolojisi ile aşırı pozlamayı engeller.
- WDR son derece parlak ve karanlık ortamlarda eşsiz görünürlük sağlar.
- Düşük ışık koşullarında 3D gürültü azaltma
- Çift yönlü ses
- Koridor görüntülemek için video döndürme
- Hava şartlarına dayanıklı IP66 muhafaza ve darbelerle karşı dayanıklı IK10 muhafaza
- VIVOTEK VCA (Video İçerik Analizi) desteği



Akıllı Akış - Manuel Mod



Akıllı Akış - Otomatik Mod



Giriş



Kampüs



Otopark



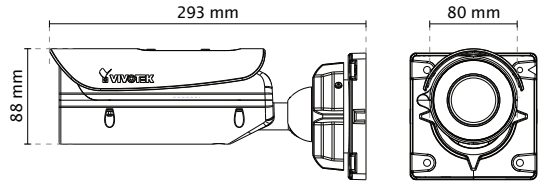
Tren İstasyonu

Teknik Özellikler

Model	IB8382-T
Sistem Bilgileri	
İşlemci	Multimedya SoC (System-on-Chip)
Flaş	1Gb
RAM	4Gb
Kamera Özellikleri	
Görüntü Sensörü	1/3.2" Progressive CMOS
Mak. Çözünürlük	2560x1920 (SMP)
Lens Tipi	Varifokal, Uzaktan Odak
Odak Uzunluğu	f = 3 ~ 9 mm
Aralık	F1.2 ~ F2.3
Otomatik-iris	P-iris
Görüş Alanı	35° ~ 78° (Yatay) 27° ~ 54° (Dikey) 44° ~ 100° (Çapraz)
Çekim Zamanı	1/5 sn. 1/32,000 sn
WDR Teknoloji	Geliştirilmiş WDR
Gündüz / Gece	Gece ve gündüz fonksiyonu için çıkarılabilir IR-cut filtresi
Minimum Aydınlatma	0.04 Lux @ F1.2 (Color) 0.001 Lux @ F1.2 (B/W)
Pan/tilt/zoom Fonksiyonları	ePTZ: 48x digital zoom (4x on IE plug-in, 12x built in)
IR Aydınlatma	Dahili IR Aydınlatma, Akıllı IR ile 30metreye kadar etkili IR LED*8
Dahili Depolama	Yuva türü: SD / SDHC / SDXC kart yuvası
Video	
Sıkıştırma	H.264 & MJPEG
Maksimum Kare Hızı	15 fps @ 2560x1920 15 fps @ 2048x1536 30 fps @ 1920x1080 Her iki sıkıştırma modları
Mak. Akış	4 eş zamanlı akış
S/N Oranı	65dB Üzeri
Dinamik Aralık	70 dB
Video Akışı	Ayarlanabilir çözünürlük, kalite ve bit hızı; Smart Stream II
Görüntü Ayarları	Ayarlanabilir görüntü boyutu, kalitesi ve bit hızı, zaman damgası, paylaşılabilir metin, flip ve ayna, yapılandırılabilir parlaklık, kontrast, renk doygunluğu, keskinlik, beyaz dengesi, pozlama kontrolü, kazanç, arka ışık dengeleme, gizlilik maskeleri, planlanan profil ayarları, 3D gürültü azaltma, Video rotasyon, Buğu giderici
Ses	
Ses Yeteneği	Çift Yönlü Ses (Tam iki yönlü)
Sıkıştırma	G.711, G.726
Arayüzü	Harici mikrofon girişi Ses Çıkışı
Ağ	
Kullanıcılar	En fazla 10 istemcileri için canlı görüntüleme
Protokol	IPv4, IPv6, TCP/IP, HTTP, HTTPS, UPnP, RTSP/RTP/RTCP, IGMP, SMTP, FTP, DHCP, NTP, DNS, DDNS, PPPoE, CoS, QoS, SNMP, 802.1X, UDP, ICMP, ARP, SSL, TLS
Arayüzü	10Base-T/100 BaseTX Ethernet (RJ-45) *3P / ETL standardı ile uyumlu olan standart Cat.5 Cat.6 kabloları kullanılması tavsiye edilir.
ONVIF	Destekler, www.onvif.org şartname mevcuttur.
Akıllı Video	

Video Hareket Algılama	Beş-pencere video hareket algılama
VCA	Çizgi geçiş algılama, alan tespiti *Proje istek başına kullanılabilir.
Alarm ve Olay	
Alarm Tetikleyici	Hareket algılama, manuel tetikleme, dijital giriş, periyodik tetik, sistem önyükleme, kayıt bildirim, kamera sabotaj algılama, ses algılama
Alarm Olayları	Dijital çıkış, HTTP, SMTP, FTP kullanarak olay bildirim, NAS sunucusu ve SD Kart HTTP, SMTP, FTP, NAS sunucusu ve SD kart üzerinden dosya yükleme
Genel	
Akıllı Odak Sistemi	Uzaktan Odak
Soketler	Ağ / PoE bağlantısı için RJ-45 kablo konektörü Ses Girişi Ses Çıkışı DC 12V Güç girişi Dijital Giriş*1 Dijital Çıkış*1
LED Gösterge	Sistem güç ve statü göstergesi
Güç Girişi	DC 12V IEEE 802.3af/at PoE Sınıf 0
Güç Tüketimi	Max. 9.5 W
Boyutlar	Ø 88 x 293 mm
Ağırlık	Net: 1264 g
Kasa	Hava Şartlarına dayanıklı IP66 muhafa Darbelere Dayanıklı IK10-muhafaza (Sadece kasa)
Güvenlik Sertifikaları	CE, LVD, FCC Class A, VCCI, C-Tick, UL
Çalışma Sıcaklığı	Başlangıç sıcaklığı: -10°C ~ 50°C (14°F ~ 122°F) Çalışma Sıcaklığı: -20°C ~ 50°C (-4°F ~ 122°F)
Garanti	36 Ay
Sistem Gereksinimleri	
İşletim Sistemi	Microsoft Windows
İnternet Tarayıcısı	Mozilla Firefox (Sadece Akış) Internet Explorer
Diğer Oynatıcılar	VLC: 1.1.11 veya üzeri Hızlı Zaman: 7 veya üzeri
Birlikte Verilen Aksesuarlar	
CD	Kullanıcı el kitabı, hızlı kurulum kılavuzu, Yükleme Sihirbazı 2
Diğerleri	Hızlı Kurulum rehberi, garanti kartı, güneş kalkanı, duvar montaj braket, RJ-45 Ethernet kasa su geçirmez, hizalama etiket / kurutucu çanta, su geçirmez bağlayıcı, vida

Boyutlar



Uyumlu Aksesuarlar

Montaj kitleri



AM-714
Bağlantı Kutusu