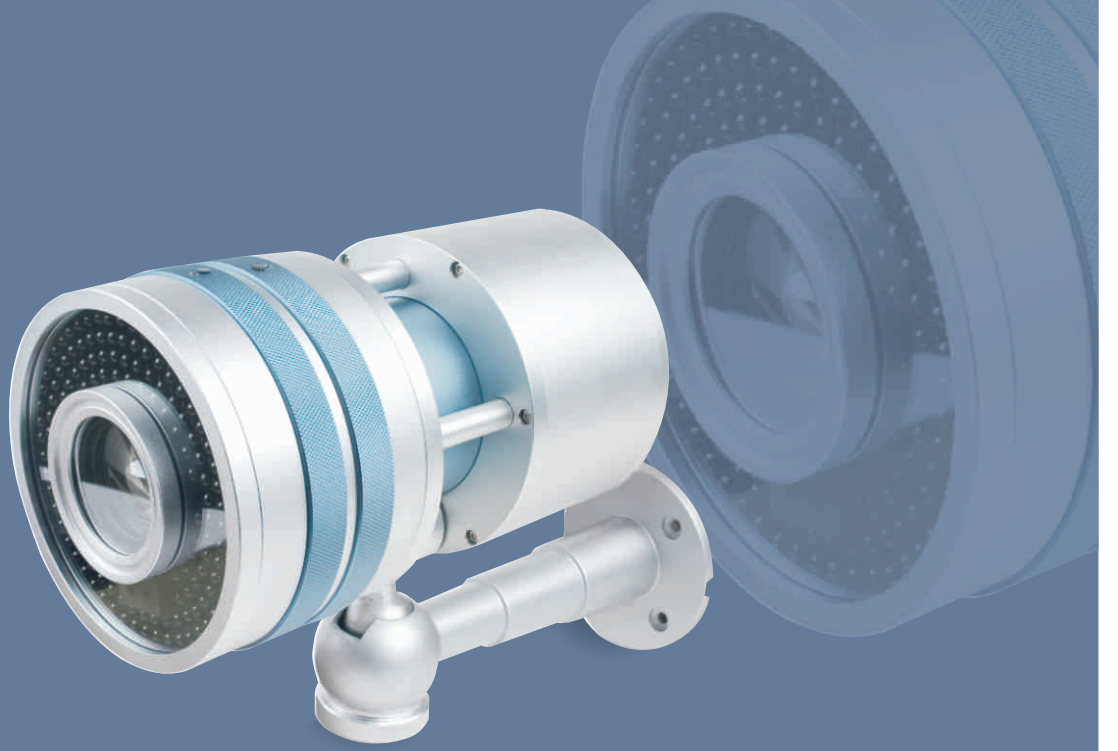


1/3" Infrared Kameralar

X500

DUNLOP®



Teknik Özellikler

Resim Sensörü	1/3" HQ1 Sony Super Had CCD
Toplam Pixel	PAL: 795 (H) x 596 (V)
Tarama Sistemi	2:1 Interlace
Çözünürlük	580 TVL
Min. Isık Seviyesi	0.1 Lux Renkli / 0 Lux S/B F1.2
Shutter Hizi	1/50 ~1/100.000
AGC	Otomatik Kazanç Kontrolü
AWB	Otomatik Beyaz Ayarı
BLC	Otomatik Arka Işık Ayarı
Dijital Sinyal İşlemcisi(DSP)	Var
S/N Oranı	50dB
Video Çıkışı	CVBS: 1Vp-p Kompozit 75 Ω
Lens	5-50 mm F 1.4 Auto Iris Varifocal Lens
Led Sayısı	160 Led
Aydınlatma Mesafesi	200m
Dis Ortam Standardı	IP 66
Fan & Isıtıcı	Dahili Fan ve Isıtıcı İçerir
Çalışma Voltajı	DC 12V
Çalışma Sıcaklığı	-10°C ~ +50°C , RH 95% Max
Ayak	Ayak Dahil

