

2013

FİYAT LİSTESİ



Değerli Bayilerimiz,

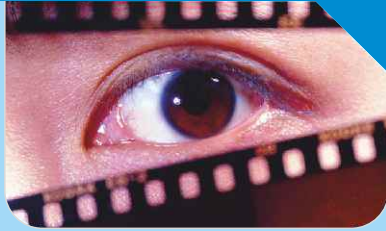
Değişen ve yenilenen teknoloji ile oluşturduğumuz 2013 kataloğunu sunmaktan gurur duyuyoruz. Gösterge niteliğinde olan kataloğumuzdaki ürün grubumuzun haricinde proje ürünlerimiz için firmamızın satış danışmanlarına müracat edebilirsiniz.

Yıl içerisinde İstanbul merkez ofisimizde ve bölge ofisimizde ve bölge ofislerimizde yapacağımız seminerlerimiz ile gelişen teknolojiyi daha yakından takip edip, nitelikli projelere imza atabilirsiniz.

Yeni ürün kataloğumuzun hepimize hayırlı olmasını dileriz.

Saygılarımızla,
Öncü Güvenlik Ailesi

IP KAMERA KAYIT SİSTEMLERİ



Network Kayıt Cihazları

DP-2604NI-SE/N / DP-2604NI-SE /-P

NETWORK VIDEO KAYIT CİHAZI

DUNLOP®

- 4 Kanal IP Kamera Kayıdı
- 5Mp' e Kadar Kayıt Çözünürlüğü
- 1920 x 1080 Çözünürlüğünde VGA ve HDMI Çıkışı
- Tak Çalıştır Yapısı ile Otomatik Network Kamera Ekleme
- 1 Adet Gigabit Ethernet Portu
- SE/N Serisi 4 Port Switch İçerir
- SE/P Serisi 4 Port PoE Switch İçerir
- 1 / 2 Adet SATA Portu ile 4 / 8TB HDD
- Her SATA Port 4TB HDD Destekler
- ONVIF Uyumlu Network Kamera Desteği
- 128 Kanal Video Transferi
- 20mbit Bant Genişliğine Kadar Kamera Kapasitesi



DP-2604NI-SE/N DP-2604NI-SE /-P

600\$

700\$



Teknik Özellikler

DP-2604NI-SE/N

DP-2604NI-SE /-P

GÖRÜNTÜLEME

Analog Video	Giriş	-	
IP Video	Giriş	4 Kanal	4 Kanal
HYBRID Video	Giriş	-	
Canlı	Görüntüleme Hızı	Real-Time	
	Çözünürlük	1920 x 1080p ye kadar	
	Çoklu Ekran Gösterimi	1 / 4	1 / 4
PERFORMANS			
Kayıt	Sıkıştırma Formatı	H.264	
	Kayıt Hızı	Real-Time	
	Kayıt Çözünürlüğü	352 x 288 / 704 x 288 / 528 x 384 / 704 x 576 / 720P / UXGA / 1080P / 3Mp / 5Mp	
	Kayıt Modu	Manuel, Sürekli, Alarm, Hareket	
	Üzerine Yazma	Açık / Kapalı	
	Pre-Alarm	0sn ~ 30sn	
	Post Alarm	5sn ~ 10dk	
Kayıt İzleme	Arama Modu	Tarih & Saat / Kayıt Türü / Kilitli Dosya	
	Pleybek Fonksiyonu	İleri Sarma / Geri Sarma / Resim Oynatma / Digital Zoom	
Network	Transfer Hızı	1/16 Fps ~ 25 Fps arasında ayarlanabilir	
	Band Genişliği	32kbps ~ 3072kbit arasında ayarlanabilir	
	Çoklu Stream	H.264 (Dual Stream)	
	Kullanıcı Sayısı	Kanal Video Transferi / 128 Kanal	
	Protokol Desteği	TCP/IP, DHCP, DDNS, DNS, PPPoE, HTTP, NTP, NFS, SMTP, SNMP, Multi Cast, SADP, iSCSI, RTP, IPv6	
	Görüntüleme	iVMS Yazılımları / IE / Cep Telefonu (iPhone, Blackberry, Windows Mobile, Symbian,)	
Depolama	Maksimum Kapasite	4Tb	8Tb
	Dahili HDD	4 Kanal için 1 Adet / 8 Kanal için 2 Adet	
Yedekleme	Arayüz	USB / Network (IE ve Client)	
	Dosya Formatı	MP4	
Güvenlik	Şifre Koruması	3 Kullanıcı Seviyesi (Toplam 16 Kullanıcı)	
	Video Koruması	WaterMark / Dosya Kilitleme	
BAĞLANTI ARAYÜZÜ			
Görüntüleme	Monitör	HDMI (1920 x 1080) / VGA (1920 x 1080)	
Ses	Giriş / Çıkış	1 Kanal / 1 Kanal	
	Sıkıştırma Formatı	-	
Alarm	Giriş / Çıkış	-	
	Bilgilendirme	E-Mail / Sesli Uyarı / Ekran Uyarısı	
Bağlantılar	Ethernet	1 Adet RJ-45 10/100/1000M Ethernet Arayüzü	4 Port Poe 10 / 100 Ethernet Switch içerir
		4 Port 10 / 100 Ethernet Switch içerir	
	PTZ Kontrol Portu	RS-485	
	USB	2 port USB 2.0	
	NVR Kontrol	Network (IE/CMS Yazılımı) / Kumanda / Mouse	
PTZ Kamera Protokolleri		Dunlop, Samsung techwin, Pelco D, Pelco P, vb.	
GENEL			
Elektriksel	Çalışma Voltajı	100~240VAC, 47~63Hz, 3A	
Çevre Koşulları	Çalışma Sıcaklığı/Nemi	-10°C ~ + 55°C / 10% ~ 90%	
Mekanik	Boyutlar / Ağırlık	315 x 230 x 45mm / 2kg	445 x 290 x 45mm / ≤ 2kg
	Rack Mount kit	-	
Dil		Türkçe / İngilizce	
DiĞER			
Yazılım		256 cihaz destekli 64 Kanal ücretsiz profesyonel yazılım	
Uyumluluk (HYBRID)		DiğER DUNLOP ürünleri ile aynı yazılımda 64 kamerayı tek ekranda izleme özelliği	

Network Kayıt Cihazları

DP-2616NI-ST / DP-2716/32NI-ST

NETWORK VIDEO KAYIT CİHAZI

DUNLOP®

- 16 Kanal / 32 Kanal Network Kamera Kayıt
- 5Mp' e Kadar Kayıt Çözünürlüğü
- 1920 x 1080 Çözünürlüğünde VGA ve HDMI Çıkışı
- VGA, HDMI, CVBS Monitör Çıkışı
- 1 Adet Gigabit Ethernet Portu
- 2 / 4 Adet SATA Portu ile 8 / 16TB HDD
- ONVIF Uyumlu Network Kamera Desteği
- 128 Kanal Video Transferi
- DP-27 Serisi NVR lar için E-Sata Yedekleme Desteği
- 16 Kanal için 40mbit Bant Genişliğine Kadar Kamera Kapasitesi
- 32 Kanal için 80mbit Bant Genişliğine Kadar Kamera Kapasitesi



DP-2616NI-ST

1340\$

DP-2716NI-ST

1600\$

DP-2732NI-ST

1960\$



Teknik Özellikler

DP-2616NI-ST

DP-2716NI-ST

DP-2732NI-ST

GÖRÜNTÜLEME

Analog Video	Giriş	-	-	-
IP Video	Giriş	16 Kanal	16 Kanal	32 Kanal
HYBRID Video	Giriş	-	-	-
Canlı	Görüntüleme Hızı	Real Time	-	-
	Çözünürlük	1920 x 1080p ye kadar	-	-
	Çoklu Ekran Gösterimi	Çeşitli Ekran Modları	-	-

PERFORMANS

Kayıt	Sıkıştırma Formatı	H.264	-	-
	Kayıt Hızı	400 Fps	400 Fps	800 Fps
	Kayıt Çözünürlüğü	352 x 288 / 704 x 288 / 528 x 384 / 704 x 576 / 720P / UXGA / 1080P / 3Mp / 5Mp	-	-
	Kayıt Modu	Manuel, Sürekli, Alarm, Hareket	-	-
	Üzerine Yazma	Açık / Kapalı	-	-
	Pre-Alarm	0sn ~ 30sn	-	-
Kayıt İzleme	Post Alarm	5sn ~ 10dk	-	-
	Arama Modu	Tarih & Saat / Kayıt Türü / Kilitli Dosya	-	-
Network	Pleybek Fonksiyonu	İleri Sarma / Geri Sarma / Resim Oynatma / Digital Zoom	-	-
	Transfer Hızı	1/16 Fps ~ 25 Fps arasında ayarlanabilir	-	-
	Band Genişliği	32kbps ~ 8mbit arasında ayarlanabilir	-	-
	Çoklu Stream	H.264 (Dual Stream)	-	-
	Kullanıcı Sayısı	Kanal Video Transferi 128 Kanal	-	-
Depolama	Protokol Desteği	TCP/IP, DHCP, DDNS, DNS, PPPoE, HTTP, NTP, NFS, SMTP, SNMP, Multi Cast, SADP, iSCSI, RTP, IPv6	-	-
	Görüntüleme	iVMS Yazılımları / IE / Cep Telefonu (iPhone, Blackberry, Windows Mobile, Symbian, Java,)	-	-
	Maksimum Kapasite	8Tb	16Tb	-
	Dahili HDD	2 Adet SATA Portu	4 Adet SATA Portu	-
Yedekleme	Arayüz	USB / Network (IE ve Client)	USB / Network (IE ve Client) / E-Sata / DVD-R/W (Opsiyonel)	-
	Dosya Formatı	MP4	-	-
Güvenlik	Şifre Koruması	3 Kullanıcı Seviyesi (Toplam 16 Kullanıcı)	-	-
	Video Koruması	WaterMark / Dosya Kilitleme	-	-

BAĞLANTI ARAYÜZÜ

Görüntüleme	Monitör	HDMI (1920 x 1080) / VGA (1920 x 1080) / BNC Çıkışı	-	-
	Ses	Giriş / Çıkış	1 Kanal / 1 Kanal	1 Kanal / 2 Kanal
Alarm	Sıkıştırma Formatı	-	-	-
	Giriş / Çıkış	4 Kanal / 2 Kanal	16 Kanal / 4 Kanal	-
Bağlantılar	Bilgilendirme	E-Mail / Sesli Uyarı / Ekran Uyarısı / Alarm Çıkışı Tetikleme	-	-
	Ethernet	RJ-45 10 / 100 / 1000 Mbps Ethernet Arayüzü	-	-
	PTZ Kontrol Portu	RS-232	-	-
	USB	2 port USB 2.0 Ön Panel	3 port USB 2.0	-
PTZ Kamera Protokolleri	NVR Kontrol	Mouse / Ön Panel / Uzaktan Kumanda / Network (IE/CMS Yazılımı) / IP Klayve	-	-
	Dunlop, Samsung techwin, Pelco D, Pelco P, vb.	-	-	-

GENEL

Elektriksel	Çalışma Voltajı	100~240VAC, 47~63Hz, 3A / < 13W	100 ~ 240 VAC, 6.3 A, 50 ~ 60 Hz / <40W	-
Çevre Koşulları	Çalışma Sıcaklığı/Nemi	-10°C ~ + 55°C / 10% ~ 90%	-	-
Mekanik	Boyutlar / Ağırlık	445 x 261 x 44.5 mm / 4 Kg daha az.	445 x 390 x 90 mm / 4 Kg daha az.	-
	Rack Mount kit	-	-	-
Dil		Türkçe / İngilizce	-	-
DİĞER				
Yazılım		256 cihaz destekli 64 Kanal ücretsiz profesyonel yazılım	-	-
Uyumluluk (HYBRID)		Diğer DUNLOP ürünleri ile aynı yazılımda 64 kamerayı tek ekranda izleme özelliği	-	-

DUNLOP®

- 16 Kanal Analog 16 Kanal IP Kamera Kayıdı
- 32 IP Kamera Kayıdı
- 5Mp' e Kadar Kayıt Çözünürlüğü
- 1920 x 1080 Çözünürlüğünde VGA ve HDMI Çıkışı
- VGA, HDMI, CVBS Monitör Çıkışları
- H.264 Sıkıştırma ve Dual Stream Desteği
- 1 Adet Gigabit Ethernet Portu
- 8 Adet SATA Portu ile 32TB HDD
- DVR Klavyesi ile Kontrol
- ONVIF Uyumlu Network Kamera Desteği
- Kullanıcı Yetkilendirme, Dosya Kilitleme
- 128 Kanal Video Transferi
- Canlı Ekran ve Kayıt İzlemede Dijital Zoom
- Cep Telefonu Desteği (Iphone, Blackberry, Windows Mobile, Symbian, Android)
- 80mbit Bant Genişliğine Kadar Kamera Kapasitesi

2400\$



32 KANAL NVR
32 KANAL HYBRID DVR



Teknik Özellikler

GÖRÜNTÜLEME

Analog Video	Giriş	16 Kanal, CVBS 1Vp-p Kompozit 75Ω
IP Video	Giriş	32 Kanal
HYBRID Video	Giriş	16 Kanal Analog + 16 Kanal IP Toplamda 32 Kanal Hibrit
Canlı	Görüntüleme Hızı	Real-Time
	Çözünürlük	704 x 576
	Çoklu Ekran Gösterimi	Çeşitli Ekran Modları

PERFORMANS

Kayıt	Sıkıştırma Formatı	H.264
	Kayıt Hızı	800 Fps Maks.
	Kayıt Çözünürlüğü	352 x 288 / 704 x 288 / 528 x 384 / 704 x 576 / 720P / UXGA / 1080P / 3Mp / 5Mp
	Kayıt Modu	Manuel, Sürekli, Alarm, Hareket
	Üzerine Yazma	Açık / Kapalı
	Pre-Alarm	0 sn ~ 30 sn
Kayıt İzleme	Post Alarm	5 sn ~ 10dk
	Arama Modu	Tarih & Saat / Kayıt Türü / Kilitli Dosya
	Pleybek Fonksiyonu	İleri Sarma / Geri Sarma / Resim Oynatma / Digital Zoom
Network	Transfer Hızı	1/16 Fps ~ 25 Fps arasında ayarlanabilir
	Band Genişliği	32kbps ~ 8mbit arasında ayarlanabilir
	Sistem Uyumluluğu	ONVIF, PSIA, CGI
	Çoklu Stream	H.264 (Dual Stream)
	Kullanıcı Sayısı	128 Kanal Video Transferi
Depolama	Protokol Desteği	TCP/IP, DHCP, DDNS, DNS, PPPoE, HTTP, NTP, NFS, SMTP, SNMP, Multi Cast, SADP, iSCSI, RTP, IPv6
	Görüntüleme	IVMS Yazılımları / IE / Cep Telefonu (Iphone, Blackberry, Windows Mobile, Symbian, Java,)
Yedekleme	Maksimum Kapasite	32TB (Her SATA Portu 4TB HDD Destekler)
	Dahili HDD	8 Adet SATA HDD Portu (DVD-RW ile 4 HDD takılabilir)
Güvenlik	Arayüz / Formatı	DVD-RW / USB / Network (IE ve Client) / MP4
	Şifre Koruması	3 Kullanıcı Seviyesi (Toplam 16 Kullanıcı)
Güvenlik	Video Koruması	WaterMark / Dosya Kilitleme

BAĞLANTI ARAYÜZÜ

Görüntüleme	Monitör	HDMI (1920 x 1080) / VGA (1920 x 1080) / 1 Kanal CVBS / 1 Kanal Spot / Loop Çıkışı (Opsiyonel)
	Ses	Giriş / Çıkış
Alarm	Sıkıştırma Formatı	OggVorbis
	Giriş / Çıkış	16 Kanal / 4 Kanal
Bağlantılar	Bilgilendirme	E-Mail / Sesli Uyarı / Ekran Uyarısı / Alarm Çıkışı Tetikleme
	Ethernet	1 Adet RJ-45 10 / 100 / 1000M Ethernet Arayüzü
	Seri Port	RS-232
	PTZ Kontrol Portu	RS-485
	USB	2 port USB 2.0
PTZ Kamera Protokolleri	DVR Kontrol	Mouse / Ön Panel / Uzaktan Kumanda / Network (IE/CMS Yazılımı) / Klavye
		Dunlop, Samsung Techwin, Pelco D, Pelco P, vb.

GENEL

Elektriksel	Çalışma Voltajı	100 ~ 240V AC 6.3A 50~60Hz / 45W
Çevre Koşulları	Çalışma Sıcaklığı/Nemi	-10°C ~ + 55°C / 10% ~ 90%
Mekanik	Boyutlar / Ağırlık	470 x 445 x 90mm / 8Kg
	Rack Mount kit	Var
Dil		Türkçe / İngilizce
DİĞER		
	Yazılım	256 cihaz destekli 64 Kanal ücretsiz profesyonel yazılım
Uyumluluk (HYBRID)		Diğer DUNLOP ürünleri ile aynı yazılımda 64 kamerayı tek ekranda izleme özelliği

- 32 Kanal Network Kamera Kayıdı
- 5Mp' e Kadar Kayıt Çözünürlüğü
- H.264 Sıkıştırma ve Dual Stream Desteği
- 2 Adet Gigabit Ethernet Portu
- 8 Adet SATA Portu ile 32TB HDD
- E-SATA Portu ile Yedekleme ve Kayıt İmkanı
- HDD ve Kamera Gruplama Özelliği
- ONVIF Uyumlu Network Kamera Desteği
- 128 Kanal Video Transferi
- Dvr klavyesi ile kontrol dosya kilitleme cep telefonu desteği
- 160 mbit Bant Genişliğine Kadar Kamera Kapasitesi
- RT Modeli İçin : RAID0, RAID1, RAID5, RAID10 Desteği

Fiyat Sorunuz



32 KANAL NVR



Teknik Özellikler

DP-2532NI-ST

DP-2532NI-RT

GÖRÜNTÜLEME

Analog Video	Giriş	-
IP Video	Giriş	32 Kanal
HYBRID Video	Giriş	-
Canlı	Görüntüleme Hızı	-
	Çözünürlük	-
	Çoklu Ekran Gösterimi	-

PERFORMANS

Kayıt	Sıkıştırma Formatı	H.264
	Kayıt Hızı	800 Fps
	Kayıt Çözünürlüğü	352 x 288 / 704 x 288 / 528 x 384 / 704 x 576 / 720P / UXGA / 1080P / 3Mp / 5Mp
	Kayıt Modu	Manuel, Sürekli, Alarm, Hareket
	Üzerine Yazma	Açık / Kapalı
	Pre-Alarm / Post Alarm	0 sn ~ 30 sn / 5 sn ~ 10dk
Kayıt İzleme	Arama Modu	Tarih & Saat / Kayıt Türü / Kilitli Dosya
	Pleybek Fonksiyonu	İleri Sarma / Geri Sarma / Resim Oynatma / Digital Zoom
Network	Transfer Hızı	1/16 Fps ~ 25 Fps arasında ayarlanabilir
	Band Genişliği	32kbps ~ 6mbit arasında ayarlanabilir
	Çoklu Stream	H.264 (Dual Stream)
	Kullanıcı Sayısı	Kanal Video Transferi 128 Kanal Video
	Protokol Desteği	TCP/IP, DHCP, DDNS, DNS, PPPoE, HTTP, NTP, NFS, SMTP, SNMP, Multi Cast, SADP, iSCSI, RTP, IPv6
	Görüntüleme	IVMS Yazılımları / IE / Cep Telefonu (iPhone, Blackberry, Windows Mobile, Symbian, Java,)
Depolama	Maksimum Kapasite	32Tb

RAID Fonksiyon RAID 0 , RAID 1, RAID 5, RAID 10 / 4 Dizi / 8 Sanal Disk

Yedekleme	Dahili HDD	8 Adet SATA HDD Portu (DVD-RW ile 4 HDD takılabilir)
	Arayüz	DVD-RW / USB / E-SATA / Network (IE ve Client)
Güvenlik	Dosya Formatı	MP4
	Şifre Koruması	3 Kullanıcı Seviyesi (Toplam 16 Kullanıcı)
BAĞLANTI ARAYÜZÜ	Video Koruması	WaterMark / Dosya Kilitleme

Görüntüleme

Ses	Monitör	-
	Giriş / Çıkış	-

Alarm	Sıkıştırma Formatı	-
	Giriş / Çıkış	16 Kanal / 4 Kanal

Bağlantılar	Bilgilendirme	E-mail / CMS Yazılımı / Sesli Uyarı / Ekran Uyarısı / Alarm Çıkışı Tetikleme
	Ethernet	2 Adet RJ-45 10/100/1000M Ethernet Arayüzü
	Seri Port	RS-232
	PTZ Kontrol Portu	RS-485
	USB	3 port USB 2.0

PTZ Kamera Protokolleri	DVR Kontrol	Network (IE/CMS Yazılımı)
GENEL		Dunlop, Samsung Techwin, Pelco D, Pelco P, vb.

Elektriksel

Çevre Koşulları	Çalışma Voltajı	100 ~ 240V AC 6.3A 50~60Hz / 45W
-----------------	-----------------	----------------------------------

Mekanik	Çalışma Sıcaklığı/Nemi	-10°C ~ + 55°C / 10% ~ 90%
	Boyutlar / Ağırlık	445 x 470 x 90mm / 8Kg
	Rack Mount kit	Var

Dil		Türkçe / İngilizce
-----	--	--------------------

Diğer

Yazılım		256 cihaz destekli 64 Kanal ücretsiz profesyonel yazılım
Uyumluluk (HYBRID)		Diğer DUNLOP ürünleri ile aynı yazılımda 64 kamerayı tek ekranda izleme özelliği

Network Kayıt Cihazları

DP-2616 / 32 / 64NI-XT

NETWORK VIDEO KAYIT CİHAZI

16 Kanal / 32 Kanal / 64 Kanal Network Kamera Kayıdı

5Mp' e Kadar Kayıt Çözünürlüğü

1920 x 1080 Çözünürlüğünde VGA ve HDMI Çıkışı

VGA, HDMI, CVBS Monitör Çıkışları

H.264 Sıkıştırma ve Dual Stream Desteği

2 Adet Gigabit Ethernet Portu

16 Adet SATA Portu ile 48TB HDD Desteği

2 Adet E-SATA Portu ile Yedekleme ve Kayıt İmkanı

HDD ve Kamera Gruplama Özelliği

ONVIF Uyumlu Network Kamera Desteği

128 Kanal Video Transferi

16 Kanal için 40 mbit Bant Genişliğine Kadar Kamera Kapasitesi

32 Kanal için 80 mbit Bant Genişliğine Kadar Kamera Kapasitesi

64 Kanal için 160 mbit Bant Genişliğine Kadar Kamera Kapasitesi

DUNLOP®

DP-2616NI -XT

Fiyat Sorunuz

DP-2632NI -XT

Fiyat Sorunuz

DP-2664NI -XT

Fiyat Sorunuz



16 ADET SATA HDD
2 ADET E-SATA



Teknik Özellikler

DP-2616NI-XT

DP-2632NI-XT

DP-2664NI-XT

GÖRÜNTÜLEME

Analog Video	Giriş	-		
IP Video	Giriş	16 Kanal	32 Kanal	64 Kanal
HYBRID Video	Giriş	-		
Canlı	Görüntüleme Hızı	Real-Time		
	Çözünürlük	1920 x 1080p ye kadar		
	Çoklu Ekran Gösterimi	Çeşitli Ekran Modları		

PERFORMANS

Kayıt	Sıkıştırma Formatı	H.264		
	Kayıt Hızı	400 Fps	800 Fps	1600 Fps
	Kayıt Çözünürlüğü	352 x 288 / 704 x 288 / 528 x 384 / 704 x 576 / 720P / UXGA / 1080P / 3Mp / 5Mp		
	Kayıt Modu	Manuel, Sürekli, Alarm, Hareket		
	Üzerine Yazma	Açık / Kapalı		
	Pre-Alarm	0 sn ~ 30 sn		
	Post Alarm	5 sn ~ 10dk		
Kayıt İzleme	Arama Modu	Tarih & Saat / Kayıt Türü / Kilitli Dosya		
	Pleybek Fonksiyonu	İleri Sarma / Geri Sarma / Resim Oynatma / Digital Zoom		
Network	Transfer Hızı	1/16 Fps ~ 25 Fps arasında ayarlanabilir		
	Band Genişliği	32kbps ~ 6mbit arasında ayarlanabilir		
	Çoklu Stream	H.264 (Dual Stream)		
	Kullanıcı Sayısı	64 Kanal Video Transferi		
	Protokol Desteği	TCP/IP, DHCP, DDNS, DNS, PPPoE, HTTP, NTP, NFS, SMTP, SNMP, Multi Cast, SADP, iSCSI, RTP, IPV6		
	Görüntüleme	IVMS Yazılımları / IE / Cep Telefonu (iPhone, Blackberry, Windows Mobile, Symbian, Java,)		
Depolama	Maksimum Kapasite	48Tb		
	Dahili HDD	16 Adet SATA HDD Portu		
	Harici HDD	2 Adet E-SATA Portu		
Yedekleme	Arayüz	DVD-RW / USB / Network (IE ve Client) / E-SATA		
	Dosya Formatı	MP4		
Güvenlik	Şifre Koruması	3 Kullanıcı Seviyesi (Toplam 16 Kullanıcı)		
	Video Koruması	WaterMark / Dosya Kilitleme		

BAĞLANTI ARAYÜZÜ

Görüntüleme	Monitör	HDMI (1920 x 1080) / VGA (1920 x 1080) / 1 Kanal CVBS
Ses	Giriş / Çıkış	1 Kanal / 2 Kanal
	Sıkıştırma Formatı	-
Alarm	Giriş / Çıkış	16 Kanal / 4 Kanal
Bağlantılar	Bilgilendirme	E-mail / CMS Yazılımı / Sesli Uyarı / Ekran Uyarısı / Alarm Çıkışı Tetikleme
	Ethernet	2 Adet RJ-45 10/100/1000M Ethernet Arayüzü
	Seri Port	RS-232
	PTZ Kontrol Portu	RS-485
	USB	3 port USB 2.0
	NVR Kontrol	Mouse / Ön Panel / Uzaktan Kumanda / Network (IE/CMS Yazılımı) / Klavye
PTZ Kamera Protokoller		Dunlop, Samsung techwin, Pelco D, Pelco P, vb.

GENEL

Elektriksel	Çalışma Voltajı	100 ~ 240V AC 6.3A 50~60Hz / 45W
Çevre Koşulları	Çalışma Sıcaklığı/Nemi	-10°C ~ + 55°C / 10% ~ 90%
Mekanik	Boyutlar / Ağırlık	445 x 496 x 146 mm / 12.5 Kg
	Rack Mount kit	Var
Dil		Türkçe / İngilizce

DİĞER

Yazılım		256 cihaz destekli 64 Kanal ücretsiz profesyonel yazılım
Uyumluluk (HYBRID)		Diğer DUNLOP ürünleri ile aynı yazılımda 64 kamerayı tek ekranda izleme özelliği

- 1 Kanal Video 1 Kanal Ses
- 704 x 576 Çözünürlükte Real-Time Kayıt ve Transfer
- H.264 / MPEG4 / MPEG2 / MJPEG ve Dual Stream Desteği
- Dahili MicroSD ve NAS, IPSAN Modunda storage kayıdı destekler.
- Kullanıcı Yetkilendirme
- 10 Kanal Video Transferi
- RS-485 Çıkışı ile Speed Dome Kamera Kontrolü
- Alarm Girişi / Çıkış Yönetimi ile Uzak Bilgilendirme Desteği
- Kompakt ve Şık Dizayn
- Cep Telefonu Desteği (Iphone, Blackberry, Windows Mobile, Symbian, Android)



410\$



Teknik Özellikler

DP1610HFI-IP

GÖRÜNTÜLEME

Video	Giriş	1 Kanal, CVBS 1Vp-p Kompozit 75Ω
Canlı	Görüntüleme Hızı	25Fps Real-Time
	Çözünürlük	704 x 576
	Çoklu Ekran Gösterimi	-

PERFORMANS

Kayıt	Sıkıştırma Formatı	H.264 / MPEG4 / MPEG2 / MJPEG
	Kayıt Hızı	H.264/MPEG4/MPEG2 : 25 fps ; MJPEG : 15 fps
	Kayıt Çözünürlüğü	352 x 288 / 704 x 288 / 704 x 576
	Kayıt Modu	Manuel, Sürekli, Alarm, Hareket
	Üzerine Yazma	Açık / Kapalı
	Pre-Alarm	0sn ~ 30sn
	Post Alarm	5sn ~ 10dk
Kayıt İzleme	Arama Modu	Tarih & Saat / Kayıt Türü / Kilitli Doya / Resim
	Pleybek Fonksiyonu	İleri Sarma / Geri Sarma / Resim Oynatma / Digital Zoom
Network	Transfer Hızı	H.264/MPEG4/MPEG2 : 25 fps ; MJPEG : 15 fps
	Band Genişliği	Her kanal için 32Kbps ~ 3072kbps arasında ayarlanabilir
	Çoklu Stream	H.264 (Dual Stream)
	Kullanıcı Sayısı	10 Kullanıcı
	Protokol Desteği	IPv4/v6, HTTP, HTTPS, QoS layer3 DiffServ, FTP, SMTP, Bonjour, UPnP, SNMPv1/v2c/v3(MIB-II), DNS, DynDNS, hkDDNS, NTP, RTSP, RTP / RTCP, TCP, UDP, IGMP, ICMP, DHCP, ARP, SOCKSv4/v5, PSIA, OnVIF, HIKCGI, netFilter
Depolama	Görüntüleme	IVMS Yazılımları / Browser / Cep Telefonu(Android, Iphone, Blackberry)
	Kayıt	Dahili MicroSD ve NAS, IPSAN Modunda storage kayıdı destekler.
Güvenlik	Şifre Koruması	3 Seviye toplam 32 Kullanıcı
	Video Koruması	WaterMark

BAĞLANTI ARAYÜZÜ

Görüntüleme	Monitör	-
	Ses	Giriş: 1 kanal 3.5 ses arayüzü (2.0Vp-p 1KΩ) Çıkış: 1 kanal 3.5 ses arayüzü (Hat seviyesi, 600Ω)
Alarm	Sıkıştırma Formatı	G.711
	Giriş	1 Kanal sinyal girişi
	Çıkış	1 Kanal röle çıkışı
Bağlantılar	Bilgilendirme	CMS Yazılımı / E-Mail / Sesli Uyarı / Alarm Çıkışı Tetikleme
	Ethernet	PoE Destekli RJ45 10/100Mbps Ethernet Arayüzü
	Seri Port	-
	PTZ Kontrol Portu	RS 485 (T+, T-)
PTZ Kamera Protokolleri		Dunlop, Samsung Techwin, Pelco D, Pelco P, vb.

GENEL

Elektriksel	Çalışma Voltaj	12V DC veya
	PoE	6W Maksimum
Çevre Koşulları	Çalışma Sıcaklığı / Nemi	-10°C~+55°C / RH %90 Daha az
	Boyutlar / Ağırlık	80 x 39 x 90 mm / ≤ 0.5 Kg
Dil		Türkçe / İngilizce
Diğer		
Yazılım		256 cihaz destekli 64 Kanal ücretsiz profesyonel iVMS yazılımları
Uyumluluk (HYBRID)		Diğer DUNLOP ürünleri ile aynı yazılımda 64 kamerayı tek ekranda izleme



- 16 Kanal Network Kamera Kayıdı
- 5Mp' e Kadar Kayıt Çözünürlüğü
- Dual-core Intel® AtomTM İşlemci
- 1920 x 1080 Çözünürlüğünde VGA Çıkışı
- H.264 / MPEG-4 / MJPEG Desteği
- 2 Adet Gigabit Ethernet Portu
- 4 Adet Hot Swap Destekli HDD ile 12Tb Depolama Kapasitesi
- E-SATA Portu ile Yedekleme ve Kayıt İmkânı
- VIVOTEK iViewer Yazılımı ile mobile izleme imkanı (iOS / Android)
- 96mbit Bant Genişliğine Kadar Kamera Kapasitesi
- RAID0, RAID1, RAID5, RAID10 Desteği



Teknik Özellikler

ND8401

SİSTEM

İşlemci	Dual-core Intel® AtomTM
RAM	2GB DDRIII
İşletim Sistemi	Windows 7 Embedded
Kamera Kapasitesi	16 Kamera / 96Mbps Band Genişliğine Kadar
Görüntüleme Modları	1X1 / 2X2 / 3X3 / 4X4 / 5X5 / 1+5 / 1+12 / 1+31

PERFORMANS

Kayıt	Sıkıştırma Formatı	H.264/MPEG-4/MJPEG
	Kayıt Hızı	400 Fps Maksimum
	Kayıt Çözünürlüğü	352 x 288 / 704 x 288 / 528 x 384 / 704 x 576 / 720P / UXGA / 1080P / 3Mp / 5Mp
Kayıt İzleme	Kayıt Modu	Planlanmış Kayıt (Olay / Sürekli), Manuel Kayıt
	Arama Modu	Browsing / Zaman / Olay / Bookmark
	Pleybek Fonksiyonu	Oynat / Durdur / Dur / Frame frame / Zaman Aralıklı / Hız Kontrolü
Network	Hızlı Kayıt İzleme	20sn., 30sn., 1dk., 5dk., 15dk.
	Transfer Hızı	1/16 Fps ~ 25 Fps arasında ayarlanabilir
	Band Genişliği	Kamera tabanlı tanımlama
Depolama	Çoklu Stream	H.264 (Dual Stream)
	Kullanıcı Sayısı	10 Kullanıcı
	Protokol Desteği	IPv4, TCP/IP, HTTP, RTSP/RTP/RTCP, IGMP, SMTP, DHCP, NTP, DNS, DDNS
RAID Fonksiyonu	Görüntüleme	ST7501 / VAST / Cep Telefonu (iPhone, Android)
	Maksimum Kapasite	12TB
	Dahili HDD	Hot Swap Destekli 4 Adet SATA HDD
Yedekleme	Harici HDD	1 Adet E-SATA Portu
	Arayüz	RAID0, RAID1, RAID5, RAID10
	Dosya Formatı	USB / Network / E-SATA
Güvenlik	Yedekleme Modu	Manuel / Planlamalı Yedekleme (Schedule)
	Şifre Koruması	5 Kullanıcı Seviyesi

BAĞLANTI ARAYÜZÜ

Görüntüleme	Monitör	VGA (1920 x 1080)
Ses	Giriş / Çıkış	1 Kanal Hat Girişi / 1 Kanal Hat Çıkışı / 1 Kanal Mikrofon Girişi
Alarm	Alarm Tetikleme	Hareket, Sıcaklık, Sabotaj, DI/O, IR, PIR, IVA, Video Kaybı, Kayıt Hatası, Kayıt Durumu, Alt İstasyon Bağlantı Durumu, Storage Bağlantı Durumu, Storage Kapasite Durumu, Lisans Durumu, Network Durumu & Hafıza Durumu
Bağlantılar	Ethernet	2 Adet RJ-45 10/100/1000M Ethernet Arayüzü
	Seri Port	RS-232
	USB	4 port USB 2.0
	NVR Kontrol	Mouse / Network / PC Klavye

GENEL

Elektriksel	Çalışma Voltajı	100 ~ 240V AC, 50~60Hz / 58W
Çevre Koşulları	Çalışma Sıcaklığı / Nemi	0°C ~ 40°C / 20%~95% RH
Mekanik	Boyutlar / Ağırlık	204 x 330 x 215 mm / 5240gr
Dil		English, French, German, Italian, Spanish, Traditional Chinese, Simplified Chinese, Japanese, Portuguese, Czech
Yazılım		Dahili VAST yazılımı / ST7501 Client
Uyumluluk		Vivotek IP Kameralar ile tam senkronizasyon



- 16 Kanal Network Kamera Kayıdı
- 5Mp' e Kadar Kayıt Çözünürlüğü
- Marvell 88F6281 1.2Ghz İşlemci
- 1920 x 1080 Çözünürlüğü
- H.264 / MPEG4 / MJPEG Desteği
- 2 Adet Gigabit Ethernet Çıkışı
- 4 Adet Hot Swap Destekli HDD ile 12Tb Depolama Kapasitesi
- Yedekleme ve Kayıt İmkani
- VIVOTEK iViewer Yazılımı ile mobile izleme imkanı (iOS / Android)
- 96mbit Bant Genişliğine Kadar Kamera Kapasitesi
- RAID0, RAID1 Desteği



Teknik Özellikler

NR8401

SİSTEM		
İşlemci		Dual-core Intel® AtomTM
RAM		512Mb
İşletim Sistemi		Embedded LINUX
Kamera Kapasitesi		16 Kamera / 96Mbps Band Genişliğine Kadar
Görüntüleme Modları		-
PERFORMANS		
Kayıt	Sıkıştırma Formatı	H.264/MPEG-4/MJPEG
	Kayıt Hızı	400 Fps Maksimum
	Kayıt Çözünürlüğü	352 x 288 / 704 x 288 / 528 x 384 / 704 x 576 / 720P / UXGA / 1080P / 3Mp / 5Mp
Kayıt İzleme	Kayıt Modu	Planlanmış Kayıt (Olay / Sürekli), Manuel Kayıt
	Arama Modu	Browsing / Zaman / Olay / Bookmark (Client Yazılımı ile)
	Pleybek Fonksiyonu	Oynat / Durdur / Dur / Frame frame / Zaman Aralıklı / Hız Kontrolü
Network	Hızlı Kayıt İzleme	20sn., 30sn., 1dk., 5dk., 15dk.
	Transfer Hızı	1/16 Fps ~ 25 Fps arasında ayarlanabilir
	Band Genişliği	Kamera tabanlı tanımlama
Depolama	Çoklu Stream	H.264 (Dual Stream)
	Kullanıcı Sayısı	10 Kullanıcı
	Protokol Desteği	IPv4, TCP/IP, HTTP, RTSP/RTP/RTCP, IGMP, SMTP, DHCP, NTP, DNS, DDNS
RAID Fonksiyonu	Görüntüleme	ST7501 / VAST / Cep Telefonu (iPhone, Android)
	Maksimum Kapasite	12TB
	Dahili HDD	Hot Swap Destekli 4 Adet SATA HDD
Yedekleme	Harici HDD	-
	Arayüz	RAID0 , RAID1, RAID5, RAID10
	Dosya Formatı	USB
Güvenlik	Yedekleme Modu	AVI / 3GPP / EXE
	Şifre Koruması	Manuel / Planlamalı Yedekleme (Schedule) (Client Yazılımı ile)
BAĞLANTI ARAYÜZÜ		
Görüntüleme	Monitör	-
Ses	Giriş / Çıkış	-
Alarm	Alarm Tetikleme	Hareket, Sıcaklık, Sabotaj, DI/O, IR, PIR, IVA, Video Kaybı, Kayıt Hatası, Kayıt Durumu, Alt İstasyon Bağlantı Durumu, Storage Bağlantı Durumu, Storage Kapasite Durumu, Lisans Durumu, Network Durumu & Hafıza Durumu
	Bağlantılar	Ethernet
	Seri Port	-
	USB	1 port USB 2.0
	NVR Kontrol	Network
GENEL		
Elektriksel	Çalışma Voltajı	100 ~ 240V AC, 50~60Hz / 70W
Çevre Koşulları	Çalışma Sıcaklığı / Nemi	0°C ~ 40°C / 20%~95% RH
Mekanik	Boyutlar / Ağırlık	430 x 421 x 44 mm / 7200gr
Dil		English, French, German, Italian, Spanish, Traditional Chinese, Simplified Chinese, Japanese, Portuguese, Czech
Yazılım		Dahili VAST yazılımı / ST7501 Client
Uyumluluk		Vivotek IP Kameralar ile tam senkronizasyon

- 8 Kanal Network Kamera Kayıdı
- 5Mp' e Kadar Kayıt Çözünürlüğü
- Dual-core Intel® AtomTM İşlemci
- 1920 x 1080 Çözünürlüğünde VGA Çıkışı
- SVC / H.264 / MPEG4 / MJPEG Sıkıştırma Formatı
- H.264 / MPEG-4 / MJPEG Desteği
- 2 Adet Gigabit Ethernet Portu
- 2 Adet Hot-Swap Destekli HDD (6TB) / 1 Adet E-Sata HDD (4TB)
- ile Toplam 10TB Depolama Alanı
- E-SATA Portu ile Yedekleme ve Kayıt İmkânı
- VIVOTEK iViewer Yazılımı ile mobile izleme imkanı (iOS / Android)
- 96mbit Bant Genişliğine Kadar Kamera Kapasitesi
- RAID0, RAID1 Desteği



Teknik Özellikler

ND8301

SİSTEM

İşlemci	Dual-core Intel® AtomTM
RAM	2GB DDRIII
İşletim Sistemi	Windows 7 Embedded
Kamera Kapasitesi	8 Kamera / 96Mbps Band Genişliğine Kadar
Görüntüleme Modları	1X1 / 2X2 / 3X3 / 4X4 / 5X5 / 1+5 / 1+12 / 1+31

PERFORMANS

Kayıt	Sıkıştırma Formatı	SVC / H.264 / MJPEG / MPEG-4
	Kayıt Hızı	200 Fps Maksimum
	Kayıt Çözünürlüğü	352 x 288 / 704 x 288 / 528 x 384 / 704 x 576 / 720P / UXGA / 1080P / 3Mp / 5Mp
Kayıt İzleme	Kayıt Modu	Planlanmış Kayıt (Olay / Sürekli), Manuel Kayıt
	Arama Modu	Browsing / Zaman / Olay / Bookmark
	Pleybek Fonksiyonu	Oynat / Durdur / Dur / Frame frame / Zaman Aralıklı / Hız Kontrolü
Network	Hızlı Kayıt İzleme	20sn., 30sn., 1dk., 5dk., 15dk.
	Transfer Hızı	1/16 Fps ~ 25 Fps arasında ayarlanabilir
	Band Genişliği	Kamera tabanlı tanımlama
Depolama	Çoklu Stream	H.264 (Dual Stream)
	Kullanıcı Sayısı	10 Kullanıcı
	Protokol Desteği	IPv4, TCP/IP, HTTP, RTSP/RTP/RTCP, IGMP, SMTP, DHCP, NTP, DNS, DDNS
RAID Fonksiyonu	Görüntüleme	ST7501 / VAST / Cep Telefonu (iPhone, Android)
	Maksimum Kapasite	10TB
	Dahili HDD / 3TB + 3TB	2 Adet Çıkarılabilir SATA HDD
Yedekleme	Harici HDD / 4TB	1 Adet E-SATA Portu
	Arayüz	RAID0, RAID1
	Dosya Formatı	USB / Network / E-SATA
Güvenlik	Yedekleme Modu	AVI / 3GPP / EXE
	Şifre Koruması	Manuel / Planlamalı Yedekleme (Schedule)
Güvenlik		5 Kullanıcı Seviyesi

BAĞLANTI ARAYÜZÜ

Görüntüleme	Monitör	VGA (1920 x 1080)
Ses	Giriş / Çıkış	1 Kanal Hat Girişi / 1 Kanal Hat Çıkışı / 1 Kanal Mikrofon Girişi
Alarm	Alarm Tetikleme	Hareket, Sıcaklık, Sabotaj, DI/O, IR, PIR, IVA, Video Kaybı, Kayıt Hatası, Kayıt Durumu, Alt İstasyon Bağlantı Durumu, Storage Bağlantı Durumu, Storage Kapasite Durumu, Lisans Durumu, Network Durumu & Hafıza Durumu
Bağlantılar	Ethernet	2 Adet RJ-45 10/100/1000M Ethernet Arayüzü
	Seri Port	RS-232
	USB	4 port USB 2.0
	NVR Kontrol	Mouse / Network / PC Klavye

GENEL

Elektriksel	Çalışma Voltajı	DC 12V 5A (60 W) / Gereksinim 31W
Çevre Koşulları	Çalışma Sıcaklığı / Nemi	0°C ~ 40°C / 20%~95% RH
Mekanik	Boyutlar / Ağırlık	315 x 220 x 75 mm / 2270gr
Dil		English, French, German, Italian, Spanish, Traditional Chinese, Simplified Chinese, Japanese, Portuguese, Czech
Yazılım		Dahili VAST yazılımı / ST7501 Client
Uyumluluk		Vivotek IP Kameralar ile tam senkronizasyon



- 8 Kanal Network Kamera Kayıdı
- 5Mp' e Kadar Kayıt Çözünürlüğü
- Marvell 88F6281 1.2Ghz İşlemci
- 1920 x 1080 Çözünürlüğü
- H.264 / MPEG-4 / MJPEG Desteği
- 2 Adet Gigabit Ethernet Portu
- 1 Adet Gigabit Ethernet Çıkışı
- 2 Adet Hot Swap Destekli HDD ile 4Tb Depolama Kapasitesi
- 8 Adet PoE destekli 10 /100Mbit Ethernet Çıkışları
- VIVOTEK iViewer Yazılımı ile mobile izleme imkanı (iOS / Android
- 50mbit Bant Genişliğine Kadar Kamera Kapasitesi
- RAID0, RAID1 Desteği



Teknik Özellikler

NR8301

SİSTEM			
İşlemci		Dual-core Intel® Atom™	
RAM		512Mb	
İşletim Sistemi		Embedded LINUX	
Kamera Kapasitesi		8 Kamera / 50Mbps Band Genişliğine Kadar	
Görüntüleme Modları		-	
PERFORMANS			
Kayıt	Sıkıştırma Formatı	H.264 / MPEG4 / MJPEG	
	Kayıt Hızı	200 Fps Maksimum	
	Kayıt Çözünürlüğü	352 x 288 / 704 x 288 / 528 x 384 / 704 x 576 / 720P / UXGA / 1080P / 3Mp / 5Mp	
Kayıt İzleme	Kayıt Modu	Planlanmış Kayıt (Olay / Sürekli), Manuel Kayıt	
	Arama Modu	Browsing / Zaman / Olay / Bookmark (Client Yazılımı ile)	
	Pleybek Fonksiyonu	Oynat / Durdur / Dur / Frame frame / Zaman Aralıklı / Hız Kontrolü	
Network	Hızlı Kayıt İzleme	20sn., 30sn., 1dk., 5dk., 15dk.	
	Transfer Hızı	1/16 Fps ~ 25 Fps arasında ayarlanabilir	
	Band Genişliği	Kamera tabanlı tanımlama	
Depolama	Çoklu Stream	H.264 (Dual Stream)	
	Kullanıcı Sayısı	10 Kullanıcı	
	Protokol Desteği	IPv4, TCP/IP, HTTP, RTSP/RTP/RTCP, IGMP, SMTP, DHCP, NTP, DNS, DDNS	
RAID Fonksiyonu	Görüntüleme	ST7501 / VAST / Cep Telefonu (iPhone, Android)	
	Maksimum Kapasite	4TB	
	Dahili HDD	-	
Yedekleme	Harici HDD	1 Adet E-SATA Portu	
	Arayüz	RAID0 , RAID1	
	Dosya Formatı	USB	
Güvenlik	Yedekleme Modu	AVI / 3GPP / EXE	
	Şifre Koruması	Manuel / Planlamalı Yedekleme (Schedule) (Client Yazılımı ile)	
BAĞLANTI ARAYÜZÜ	5 Kullanıcı Seviyesi		
	Görüntüleme	Monitör	-
	Ses	Giriş / Çıkış	-
Alarm	Alarm Tetikleme	Hareket, Sıcaklık, Sabotaj, DI/O, IR, PIR, IVA, Video Kaybı, Kayıt Hatası, Kayıt Durumu, Alt İstasyon Bağlantı Durumu, Storage Bağlantı Durumu, Storage Kapasite Durumu, Lisans Durumu, Network Durumu & Hafıza Durumu	
	Bağlantılar	Giriş / Çıkış	4 Giriş / 1 Röle Çıkışı
		Ethernet	8 Adet PoE Destekli 10 / 100Mbit Ethernet Çıkışı 8 Adet RJ-45 10/100 Ethernet Arayüzü / 4 Port 802.3af standardında PoE
Seri Port		-	
GENEL	USB	1 port USB 2.0	
	NVR Kontrol	Network	
	Elektriksel	Çalışma Voltajı	100 ~ 240V AC, 50~60Hz / 120W
Çevre Koşulları	Çalışma Sıcaklığı / Nemi	0°C ~ 40°C / 20%~95% RH	
Mekanik	Boyutlar / Ağırlık	446.4 x 330.2 x 43,6 mm / 4700gr	
Dil		English, French, German, Italian, Spanish, Traditional Chinese, Simplified Chinese, Japanese, Portuguese, Czech	
Yazılım		Dahili VAST yazılımı / ST7501 Client	
Uyumluluk		Vivotek IP Kameralar ile tam senkronizasyon	

NAS (Network Attached Storage) Üniteleri

DP-1916RE-B

NETWORK DEPOLAMA ÜNİTESİ

Teknik Özellikler

İşlemci	32 Bit İşlemci
Ön Bellek	1GB
HDD Kapasitesi	16 Adet
HDD Arayüzü	SATA I, SATA II / 1Tb, 2Tb, SAS (Güncellendi)
Hot-Swap HDD	Destekler
Raid Level	RAID 0, 1, 5
Network Arayüzü	2 Adet, RJ45 10/100/1000M Ethernet Arayüzü
Güç Kaynağı	Yedekli (Redundant)
İşletim Sistemi	Windows / Linux / Solaris / HP-UX / AIX / MacOS
Desteklenen Protokoller	iSCSI / NFS / CIFS / FTP / HTTP / AFP
Bağlantı Arayüzleri	2 Adet USB / 2 Adet Gigabit Ethernet / 1 Adet Mb / 1 Adet VGA / 1 Adet PS-2 / 2 Adet COM
Kanal Kayıt Sayısı	CIF (512Kbps): 180 Kamera / 4CIF (1.5Mbps): 100 Kamera / 1080P (8Mbps): 20 Kamera
Yönetim Modu	Web Guide / CLI Seri Port
Boyutlar	440 x 132 x 475mm
Güç Gereksinimi	400W
Çalışma Sıcaklığı / Nemi	5°C ~ 40°C / 20% ~ 80%



DUNLOP®

DP-1016R

NETWORK DEPOLAMA ÜNİTESİ

Teknik Özellikler

İşlemci	64 Bit Dual-Core İşlemci
Ön Bellek	2GB (Genişletilebilir)
HDD Kapasitesi	16 Adet
HDD Arayüzü	SATA I, SATA II / 1Tb, 2Tb, SAS (Güncellendi)
Hot-Swap HDD	Destekler
Raid Level	RAID 0, 1, 5, 10, JBOD, Hot-Spare
Network Arayüzü	2 ~ 6 Adet, RJ45 10/100/1000M Ethernet Arayüzü
Güç Kaynağı	Yedekli (Redundant)
İşletim Sistemi	Windows / Linux / Solaris / HP-UX / AIX / MacOS
Desteklenen Protokoller	iSCSI / NFS / CIFS / FTP / HTTP / AFP
Bağlantı Arayüzleri	2 Adet USB / 2 Adet Gigabit Ethernet / 1 Adet Mb / 1 Adet VGA / 1 Adet PS-2 / 1 Adet COM
Kanal Kayıt Sayısı	CIF (512Kbps): 320 Kamera / 4CIF (1.5Mbps): 180 Kamera / 1080P (8Mbps): 35 Kamera
Yönetim Modu	Web Guide / CLI Seri Port
Boyutlar	430 x 132 x 710mm
Güç Gereksinimi	760W
Çalışma Sıcaklığı / Nemi	5°C ~ 40°C / 20% ~ 80%



DUNLOP®

DP-2024R

NETWORK DEPOLAMA ÜNİTESİ

Teknik Özellikler

İşlemci	64 Bit Quad-Core İşlemci
Ön Bellek	4GB (Genişletilebilir)
HDD Kapasitesi	24 Adet
HDD Arayüzü	SATA I, SATA II / 1Tb, 2Tb, SAS
Hot-Swap HDD	Destekler
Raid Level	RAID 0, 1, 5, 6, 10, JBOD, Hot-Spare
Network Arayüzü	2 ~ 6 Adet, RJ45 10/100/1000M Ethernet Arayüzü
Güç Kaynağı	Yedekli (Redundant)
İşletim Sistemi	Windows / Linux / Solaris / HP-UX / AIX / MacOS
Desteklenen Protokoller	iSCSI / NFS / CIFS / FTP / HTTP / AFP
Bağlantı Arayüzleri	2 Adet USB / 2 Adet Gigabit Ethernet / 1 Adet Mb / 1 Adet VGA / 1 Adet COM / 2 Adet SAS
Kanal Kayıt Sayısı	CIF (512Kbps): 380 Kamera / 4CIF (1.5Mbps): 210 Kamera / 1080P (8Mbps): 45 Kamera
Yönetim Modu	Web Guide / CLI Seri Port
Boyutlar	430 x 176 x 710mm
Güç Gereksinimi	760W
Çalışma Sıcaklığı / Nemi	5°C ~ 40°C / 20% ~ 80%



DUNLOP®

Sec-on Embedded NVR

SCN-1016-A

EMBEDDED NVR

Teknik Özellikler

İşlemci	Intel Xeon E3 Serisi
RAM	4GB ECC DDR 3
HDD Kapasitesi	4 Adet
HDD Arayüzü	SATA II
Hot-Swap HDD	-
Raid Level	RAID 0, 1, 5, 10
Network Arayüzü	2 Adet, RJ45 10/100/1000M Ethernet Arayüzü
Güç Kaynağı	250W AC
İşletim Sistemi	Embedded Windows
Bağlantı Arayüzleri	6 Adet USB / 2 Adet Gigabit Ethernet / 1 Adet VGA / 1 Adet HDMI / 1 Adet COM
Kanal Kayıt Sayısı	16 Kanal
Yazılım	Axxon Next Video Kayıt & Yönetim & Video Analiz Yazılımı ile Marka Bağımsız Kamera Kayıtı
Boyutlar	448x564x45mm 1U RACK
Çalışma Sıcaklığı	5°C ~ 40°C
Nemi	20% ~ 80%

Sec-on®



SCN-1016-S

EMBEDDED NVR

Teknik Özellikler

İşlemci	Intel Pentium Serisi
RAM	4GB ECC DDR 3
HDD Kapasitesi	4 Adet
HDD Arayüzü	SATA II
Hot-Swap HDD	-
Raid Level	RAID 0, 1, 5, 10
Network Arayüzü	2 Adet, RJ45 10/100/1000M Ethernet Arayüzü
Güç Kaynağı	250W AC
İşletim Sistemi	Embedded Windows
Bağlantı Arayüzleri	6 Adet USB / 2 Adet Gigabit Ethernet / 1 Adet VGA / 1 Adet COM
Kanal Kayıt Sayısı	16 Kanal
Yazılım	16 Kanal Megapiksel Sec-on Ip Kamera kayıt eder
Boyutlar	448x564x45mm 1U RACK
Çalışma Sıcaklığı	5°C ~ 40°C
Nemi	20% ~ 80%

Sec-on®



SCN-1016-D

EMBEDDED NVR

Teknik Özellikler

İşlemci	Intel Pentium Serisi
RAM	4GB ECC DDR 3
HDD Kapasitesi	4 Adet
HDD Arayüzü	SATA II
Hot-Swap HDD	-
Raid Level	RAID 0, 1, 5, 10
Network Arayüzü	2 Adet, RJ45 10/100/1000M Ethernet Arayüzü
Güç Kaynağı	250W AC
İşletim Sistemi	Embedded Windows
Bağlantı Arayüzleri	6 Adet USB / 2 Adet Gigabit Ethernet / 1 Adet VGA / 1 Adet COM
Kanal Kayıt Sayısı	16 Kanal
Yazılım	16 Kanal Megapiksel Dunlap Ip Kamera kayıt eder (Dunlop IVMS-4200)
Boyutlar	448x564x45mm 1U RACK
Çalışma Sıcaklığı	5°C ~ 40°C
Nemi	20% ~ 80%

Sec-on®



Sec-on Embedded NVR

SCN-1016-V

EMBEDDED NVR

Teknik Özellikler

İşlemci	Intel Pentium Serisi
RAM	4GB ECC DDR 3
HDD Kapasitesi	4 Adet
HDD Arayüzü	SATA II
Hot-Swap HDD	-
Raid Level	RAID 0, 1, 5, 10
Network Arayüzü	2 Adet, RJ45 10/100/1000M Ethernet Arayüzü
Güç Kaynağı	250W AC
İşletim Sistemi	Embedded Windows
Bağlantı Arayüzleri	6 Adet USB / 2 Adet Gigabit Ethernet / 1 Adet VGA / 1 Adet COM
Kanal Kayıt Sayısı	16 Kanal
Yazılım	16 Kanal Megapiksel Vivotek Ip Kamera kayıt eder (Vivotek ST-7501)
Boyutlar	448x564x45mm 1U RACK
Çalışma Sıcaklığı	5°C ~ 40°C
Nemi	20% ~ 80%

Sec-on®



SCN-1032-S

EMBEDDED NVR

Teknik Özellikler

İşlemci	Intel Xeon E3 Serisi
RAM	8GB ECC DDR 3
HDD Kapasitesi	4 Adet
HDD Arayüzü	SATA II
Hot-Swap HDD	-
Raid Level	RAID 0, 1, 5, 10
Network Arayüzü	2 Adet, RJ45 10/100/1000M Ethernet Arayüzü
Güç Kaynağı	250W AC
İşletim Sistemi	Embedded Windows
Bağlantı Arayüzleri	6 Adet USB / 2 Adet Gigabit Ethernet / 1 Adet VGA / 1Adet HDMI / 1 Adet COM
Kanal Kayıt Sayısı	32 Kanal
Yazılım	32 Kanal Megapiksel Sec-on IP Kamera Kayıt Eder
Boyutlar	448x564x45mm 1U RACK
Çalışma Sıcaklığı	5°C ~ 40°C
Nemi	20% ~ 80%

Sec-on®



SCN-1032-D

EMBEDDED NVR

Teknik Özellikler

İşlemci	Intel Xeon E3 Serisi
RAM	8GB ECC DDR 3
HDD Kapasitesi	4 Adet
HDD Arayüzü	SATA II
Hot-Swap HDD	-
Raid Level	RAID 0, 1, 5, 10
Network Arayüzü	2 Adet, RJ45 10/100/1000M Ethernet Arayüzü
Güç Kaynağı	250W AC
İşletim Sistemi	Embedded Windows
Bağlantı Arayüzleri	6 Adet USB / 2 Adet Gigabit Ethernet / 1 Adet VGA / 1Adet HDMI / 1 Adet COM
Kanal Kayıt Sayısı	32 Kanal
Yazılım	32 Kanal Megapiksel Dunlop IP Kamera Kayıt Eder (Dunlop IVMS-4200)
Boyutlar	448x564x45mm 1U RACK
Çalışma Sıcaklığı	5°C ~ 40°C
Nemi	20% ~ 80%

Sec-on®



Sec-on Embedded NVR

SCN-1032-V

EMBEDDED NVR

Teknik Özellikler

İşlemci	Intel Xeon E3 Serisi
RAM	8GB ECC DDR 3
HDD Kapasitesi	4 Adet
HDD Arayüzü	SATA II
Hot-Swap HDD	-
Raid Level	RAID 0, 1, 5, 10
Network Arayüzü	2 Adet, RJ45 10/100/1000M Ethernet Arayüzü
Güç Kaynağı	250W AC
İşletim Sistemi	Embedded Windows
Bağlantı Arayüzleri	6 Adet USB / 2 Adet Gigabit Ethernet / 1 Adet VGA / 1Adet HDMI / 1 Adet COM
Kanal Kayıt Sayısı	32 Kanal
Yazılım	32 Kanal Megapiksel Vivotek IP Kamera Kayıt Eder (Vivotek ST-7501)
Boyutlar	448x564x45mm 1U RACK
Çalışma Sıcaklığı	5°C ~ 40°C
Nemi	20% ~ 80%

Sec-on®



SCN-1064-VL

EMBEDDED NVR

Teknik Özellikler

İşlemci	Intel Xeon E5 Serisi
RAM	8GB ECC DDR 3
HDD Kapasitesi	8 Adet
HDD Arayüzü	SATA II
Hot-Swap HDD	Hot Swap HDD Slot
Raid Level	RAID 0, 1, 5, 10
Network Arayüzü	2 Adet, RJ45 10/100/1000M Ethernet Arayüzü
Güç Kaynağı	750W AC
İşletim Sistemi	Embedded Windows
Bağlantı Arayüzleri	6 Adet USB / 4 Adet Gigabit Ethernet / 1 Adet VGA / 1 Adet COM
Kanal Kayıt Sayısı	64 Kanal
Yazılım	64 Kanal Megapiksel Vivotek IP Kamera Kayıt Eder (Vivotek 64 Kanal VAST)
Boyutlar	430x710x88mm 2U RACK
Çalışma Sıcaklığı	5°C ~ 40°C
Nemi	20% ~ 80%

Sec-on®



SCN-OP-VL

OPERATÖR İZLEME KONSOLU

Teknik Özellikler

İşlemci	Intel Xeon E5 Serisi
RAM	32GB ECC DDR 3
HDD Kapasitesi	8 Adet
HDD Arayüzü	SATA II
Hot-Swap HDD	Hot Swap HDD Slot
Raid Level	RAID 0, 1, 5, 10
Network Arayüzü	2 Adet, RJ45 10/100/1000M Ethernet Arayüzü
Güç Kaynağı	750W AC
İşletim Sistemi	Embedded Windows
Bağlantı Arayüzleri	6 Adet USB / 4 Adet Gigabit Ethernet / 1 Adet COM / 3 Adet RS-232C/485/RS-485/RS-422/RS-422B/RS-422C/RS-422D/RS-422E/RS-422F/RS-422G/RS-422H/RS-422I/RS-422J/RS-422K/RS-422L/RS-422M/RS-422N/RS-422O/RS-422P/RS-422Q/RS-422R/RS-422S/RS-422T/RS-422U/RS-422V/RS-422W/RS-422X/RS-422Y/RS-422Z/RS-422AA/RS-422AB/RS-422AC/RS-422AD/RS-422AE/RS-422AF/RS-422AG/RS-422AH/RS-422AI/RS-422AJ/RS-422AK/RS-422AL/RS-422AM/RS-422AN/RS-422AO/RS-422AP/RS-422AQ/RS-422AR/RS-422AS/RS-422AT/RS-422AU/RS-422AV/RS-422AW/RS-422AX/RS-422AY/RS-422AZ/RS-422BA/RS-422BB/RS-422BC/RS-422BD/RS-422BE/RS-422BF/RS-422BG/RS-422BH/RS-422BI/RS-422BJ/RS-422BK/RS-422BL/RS-422BM/RS-422BN/RS-422BO/RS-422BP/RS-422BQ/RS-422BR/RS-422BS/RS-422BT/RS-422BU/RS-422BV/RS-422BW/RS-422BX/RS-422BY/RS-422BZ/RS-422CA/RS-422CB/RS-422CC/RS-422CD/RS-422CE/RS-422CF/RS-422CG/RS-422CH/RS-422CI/RS-422CJ/RS-422CK/RS-422CL/RS-422CM/RS-422CN/RS-422CO/RS-422CP/RS-422CQ/RS-422CR/RS-422CS/RS-422CT/RS-422CU/RS-422CV/RS-422CW/RS-422CX/RS-422CY/RS-422CZ/RS-422DA/RS-422DB/RS-422DC/RS-422DD/RS-422DE/RS-422DF/RS-422DG/RS-422DH/RS-422DI/RS-422DJ/RS-422DK/RS-422DL/RS-422DM/RS-422DN/RS-422DO/RS-422DP/RS-422DQ/RS-422DR/RS-422DS/RS-422DT/RS-422DU/RS-422DV/RS-422DW/RS-422DX/RS-422DY/RS-422DZ/RS-422EA/RS-422EB/RS-422EC/RS-422ED/RS-422EE/RS-422EF/RS-422EG/RS-422EH/RS-422EI/RS-422EJ/RS-422EK/RS-422EL/RS-422EM/RS-422EN/RS-422EO/RS-422EP/RS-422EQ/RS-422ER/RS-422ES/RS-422ET/RS-422EU/RS-422EV/RS-422EW/RS-422EX/RS-422EY/RS-422EZ/RS-422FA/RS-422FB/RS-422FC/RS-422FD/RS-422FE/RS-422FF/RS-422FG/RS-422FH/RS-422FI/RS-422FJ/RS-422FK/RS-422FL/RS-422FM/RS-422FN/RS-422FO/RS-422FP/RS-422FQ/RS-422FR/RS-422FS/RS-422FT/RS-422FU/RS-422FV/RS-422FW/RS-422FX/RS-422FY/RS-422FZ/RS-422GA/RS-422GB/RS-422GC/RS-422GD/RS-422GE/RS-422GF/RS-422GG/RS-422GH/RS-422GI/RS-422GJ/RS-422GK/RS-422GL/RS-422GM/RS-422GN/RS-422GO/RS-422GP/RS-422GQ/RS-422GR/RS-422GS/RS-422GT/RS-422GU/RS-422GV/RS-422GW/RS-422GX/RS-422GY/RS-422GZ/RS-422HA/RS-422HB/RS-422HC/RS-422HD/RS-422HE/RS-422HF/RS-422HG/RS-422HH/RS-422HI/RS-422HJ/RS-422HK/RS-422HL/RS-422HM/RS-422HN/RS-422HO/RS-422HP/RS-422HQ/RS-422HR/RS-422HS/RS-422HT/RS-422HU/RS-422HV/RS-422HW/RS-422HX/RS-422HY/RS-422HZ/RS-422IA/RS-422IB/RS-422IC/RS-422ID/RS-422IE/RS-422IF/RS-422IG/RS-422IH/RS-422II/RS-422IJ/RS-422IK/RS-422IL/RS-422IM/RS-422IN/RS-422IO/RS-422IP/RS-422IQ/RS-422IR/RS-422IS/RS-422IT/RS-422IU/RS-422IV/RS-422IW/RS-422IX/RS-422IY/RS-422IZ/RS-422JA/RS-422JB/RS-422JC/RS-422JD/RS-422JE/RS-422JF/RS-422JG/RS-422JH/RS-422JI/RS-422JJ/RS-422JK/RS-422JL/RS-422JM/RS-422JN/RS-422JO/RS-422JP/RS-422JQ/RS-422JR/RS-422JS/RS-422JT/RS-422JU/RS-422JV/RS-422JW/RS-422JX/RS-422JY/RS-422JZ/RS-422KA/RS-422KB/RS-422KC/RS-422KD/RS-422KE/RS-422KF/RS-422KG/RS-422KH/RS-422KI/RS-422KJ/RS-422KK/RS-422KL/RS-422KM/RS-422KN/RS-422KO/RS-422KP/RS-422KQ/RS-422KR/RS-422KS/RS-422KT/RS-422KU/RS-422KV/RS-422KW/RS-422KX/RS-422KY/RS-422KZ/RS-422LA/RS-422LB/RS-422LC/RS-422LD/RS-422LE/RS-422LF/RS-422LG/RS-422LH/RS-422LI/RS-422LJ/RS-422LK/RS-422LL/RS-422LM/RS-422LN/RS-422LO/RS-422LP/RS-422LQ/RS-422LR/RS-422LS/RS-422LT/RS-422LU/RS-422LV/RS-422LW/RS-422LX/RS-422LY/RS-422LZ/RS-422MA/RS-422MB/RS-422MC/RS-422MD/RS-422ME/RS-422MF/RS-422MG/RS-422MH/RS-422MI/RS-422MJ/RS-422MK/RS-422ML/RS-422MM/RS-422MN/RS-422MO/RS-422MP/RS-422MQ/RS-422MR/RS-422MS/RS-422MT/RS-422MU/RS-422MV/RS-422MW/RS-422MX/RS-422MY/RS-422MZ/RS-422NA/RS-422NB/RS-422NC/RS-422ND/RS-422NE/RS-422NF/RS-422NG/RS-422NH/RS-422NI/RS-422NJ/RS-422NK/RS-422NL/RS-422NM/RS-422NN/RS-422NO/RS-422NP/RS-422NQ/RS-422NR/RS-422NS/RS-422NT/RS-422NU/RS-422NV/RS-422NW/RS-422NX/RS-422NY/RS-422NZ/RS-422OA/RS-422OB/RS-422OC/RS-422OD/RS-422OE/RS-422OF/RS-422OG/RS-422OH/RS-422OI/RS-422OJ/RS-422OK/RS-422OL/RS-422OM/RS-422ON/RS-422OO/RS-422OP/RS-422OQ/RS-422OR/RS-422OS/RS-422OT/RS-422OU/RS-422OV/RS-422OW/RS-422OX/RS-422OY/RS-422OZ/RS-422PA/RS-422PB/RS-422PC/RS-422PD/RS-422PE/RS-422PF/RS-422PG/RS-422PH/RS-422PI/RS-422PJ/RS-422PK/RS-422PL/RS-422PM/RS-422PN/RS-422PO/RS-422PP/RS-422PQ/RS-422PR/RS-422PS/RS-422PT/RS-422PU/RS-422PV/RS-422PW/RS-422PX/RS-422PY/RS-422PZ/RS-422QA/RS-422QB/RS-422QC/RS-422QD/RS-422QE/RS-422QF/RS-422QG/RS-422QH/RS-422QI/RS-422QJ/RS-422QK/RS-422QL/RS-422QM/RS-422QN/RS-422QO/RS-422QP/RS-422QQ/RS-422QR/RS-422QS/RS-422QT/RS-422QU/RS-422QV/RS-422QW/RS-422QX/RS-422QY/RS-422QZ/RS-422RA/RS-422RB/RS-422RC/RS-422RD/RS-422RE/RS-422RF/RS-422RG/RS-422RH/RS-422RI/RS-422RJ/RS-422RK/RS-422RL/RS-422RM/RS-422RN/RS-422RO/RS-422RP/RS-422RQ/RS-422RR/RS-422RS/RS-422RT/RS-422RU/RS-422RV/RS-422RW/RS-422RX/RS-422RY/RS-422RZ/RS-422SA/RS-422SB/RS-422SC/RS-422SD/RS-422SE/RS-422SF/RS-422SG/RS-422SH/RS-422SI/RS-422SJ/RS-422SK/RS-422SL/RS-422SM/RS-422SN/RS-422SO/RS-422SP/RS-422SQ/RS-422SR/RS-422SS/RS-422ST/RS-422SU/RS-422SV/RS-422SW/RS-422SX/RS-422SY/RS-422SZ/RS-422TA/RS-422TB/RS-422TC/RS-422TD/RS-422TE/RS-422TF/RS-422TG/RS-422TH/RS-422TI/RS-422TJ/RS-422TK/RS-422TL/RS-422TM/RS-422TN/RS-422TO/RS-422TP/RS-422TQ/RS-422TR/RS-422TS/RS-422TT/RS-422TU/RS-422TV/RS-422TW/RS-422TX/RS-422TY/RS-422TZ/RS-422UA/RS-422UB/RS-422UC/RS-422UD/RS-422UE/RS-422UF/RS-422UG/RS-422UH/RS-422UI/RS-422UJ/RS-422UK/RS-422UL/RS-422UM/RS-422UN/RS-422UO/RS-422UP/RS-422UQ/RS-422UR/RS-422US/RS-422UT/RS-422UU/RS-422UV/RS-422UW/RS-422UX/RS-422UY/RS-422UZ/RS-422VA/RS-422VB/RS-422VC/RS-422VD/RS-422VE/RS-422VF/RS-422VG/RS-422VH/RS-422VI/RS-422VJ/RS-422VK/RS-422VL/RS-422VM/RS-422VN/RS-422VO/RS-422VP/RS-422VQ/RS-422VR/RS-422VS/RS-422VT/RS-422VU/RS-422VV/RS-422VW/RS-422VX/RS-422VY/RS-422VZ/RS-422WA/RS-422WB/RS-422WC/RS-422WD/RS-422WE/RS-422WF/RS-422WG/RS-422WH/RS-422WI/RS-422WJ/RS-422WK/RS-422WL/RS-422WM/RS-422WN/RS-422WO/RS-422WP/RS-422WQ/RS-422WR/RS-422WS/RS-422WT/RS-422WU/RS-422WV/RS-422WW/RS-422WX/RS-422WY/RS-422WZ/RS-422XA/RS-422XB/RS-422XC/RS-422XD/RS-422XE/RS-422XF/RS-422XG/RS-422XH/RS-422XI/RS-422XJ/RS-422XK/RS-422XL/RS-422XM/RS-422XN/RS-422XO/RS-422XP/RS-422XQ/RS-422XR/RS-422XS/RS-422XT/RS-422XU/RS-422XV/RS-422XW/RS-422XX/RS-422XY/RS-422XZ/RS-422YA/RS-422YB/RS-422YC/RS-422YD/RS-422YE/RS-422YF/RS-422YG/RS-422YH/RS-422YI/RS-422YJ/RS-422YK/RS-422YL/RS-422YM/RS-422YN/RS-422YO/RS-422YP/RS-422YQ/RS-422YR/RS-422YS/RS-422YT/RS-422YU/RS-422YV/RS-422YW/RS-422YX/RS-422YY/RS-422YZ/RS-422ZA/RS-422ZB/RS-422ZC/RS-422ZD/RS-422ZE/RS-422ZF/RS-422ZG/RS-422ZH/RS-422ZI/RS-422ZJ/RS-422ZK/RS-422ZL/RS-422ZM/RS-422ZN/RS-422ZO/RS-422ZP/RS-422ZQ/RS-422ZR/RS-422ZS/RS-422ZT/RS-422ZU/RS-422ZV/RS-422ZW/RS-422ZX/RS-422ZY/RS-422ZZ
Yazılım	Vivotek 64 Kanal VAST
Boyutlar	430x710x88mm 2U RACK
Çalışma Sıcaklığı	5°C ~ 40°C
Nemi	20% ~ 80%

Sec-on®



SCN-JBOD-12

GENİŞLEME ÜNİTESİ

Teknik Özellikler

HDD Kapasitesi	12 Adet
HDD Arayüzü	SATA II
Hot-Swap HDD	12 Adet Hot-Swap
Raid Level	RAID 0,1,5,10
Güç Kaynağı	460W AC
Boyutlar	430x710x88mm 2U RACK
Çalışma Sıcaklığı	5°C ~ 40°C
Nemi	20% ~ 80%

Sec-on®



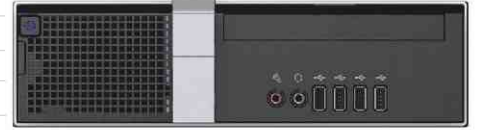
SCN-WS-1

İŞ İSTASYONU

Teknik Özellikler

İşlemci	Intel Xeon E3 Serisi
RAM	8GB ECC DDR 3
HDD Kapasitesi	2 Adet
HDD Arayüzü	SATA II
Hot-Swap HDD	-
Raid Level	-
Network Arayüzü	1 Adet, RJ45 10/100/1000M Ethernet Arayüzü
Güç Kaynağı	250W AC
İşletim Sistemi	Microsoft İşletim Sistemi
Bağlantı Arayüzleri	6 Adet USB / 1 Adet Gigabit Ethernet / 1 Adet VGA
Yazılım	Sec-on / Dunlop / Vivotek Yazılımları Kullanılabilir.
Çalışma Sıcaklığı	5°C ~ 40°C
Nemi	20% ~ 80%

Sec-on®



SCN-WS-2

İŞ İSTASYONU

Teknik Özellikler

İşlemci	Intel Xeon E3 - 1230 - 8L250
RAM	8GB REG DDR3
HDD Kapasitesi	500GB HDD / Maksimum 8 Adet
HDD Arayüzü	SATA
Hot-Swap HDD	-
Raid Level	0,1,5,10 Onboard
Network Arayüzü	2 Adet, RJ45 10/100/1000M Ethernet Arayüzü
Güç Kaynağı	500W 80 + AC
İşletim Sistemi	Microsoft İşletim Sistemi
Bağlantı Arayüzleri	10 Adet 2.0 USB / 2 USB 3.0 / 2 Ethernet / VGA
Yazılım	Sec-on / Dunlop / Vivotek Yazılımları Kullanılabilir.
Çalışma Sıcaklığı	5°C ~ 40°C
Nemi	20% ~ 80%

Sec-on®



Değerli Müşterilerimiz,

İşlerinizin aksamaması ve sizlere iyi hizmet verebilmemiz için lütfen aşağıdaki hususlara dikkat ediniz.

• Siparişlerinizi en geç saat 17.00'a kadar gönderiniz. Saat 17.00'den sonraki siparişleriniz bir sonraki gün gönderilecektir.

Siparişlerinizi faksla, firma antetli kağıdına kaşeli olarak gönderiniz. Faks sonrası telefonla teyit ediniz.

- Lütfen otobüs ile kargo gönderimi istemeyiniz.
- Cihazların garanti kapsamında sayılabilmesi için; darbe, sıvı teması, yanlış şebeke voltajı, ters bağlantılar vb. hasara uğramamış olması gerekmektedir.
- Sipariş sırasında ürünün bedeli, banka hesabına nakit olarak yada belirleyeceğimiz koşullarda kredi kartı ile veya çek olarak ödenecektir. Ödeme alındıktan veya çek elimize ulaştıktan sonra malzeme çıkarılacaktır.
- İade edilen ürünlerin bedelleri cari hesabınıza alacak olarak kaydedilir, nakit iadesi yapılmaz.
- İrsaliesi olmayan ve anlaşmalı kargo şirketi dışında gelen ürünler teslim alınmayacak ve geri gönderilecektir.
- Fiyatlarımız Amerikan Doları olup KDV dahil değildir.
- Düzenlemek faturaya ayrıca KDV eklenecektir.
- Kargo ile yapılacak gönderimlerde kargo ücreti alıcıya aittir.
- Garanti kapsamında dışındaki, konsinye, iade ürünlerin kargo gönderim ücreti müşteriye aittir.
- Müşteri istemediği sürece nakliye sırasında sigorta yapılmaz.
- Kargoda oluşacak kayıp, hasar, vb. hususlarda firmamız sorumlu değildir.

Teşekkür Ederiz.

GARANTİ KOŞULLARI

- 1- Listedeki ürünler fatura tarihinden itibaren 2 yıl garantilidir.
- 2- Garanti etiketi, seri numarası yırtık veya olmayan ürünler garanti kapsamı dışı kalır.
- 3- Montaj sırasında meydana gelen hatasından yada 3. şahısların müdahalesinden oluşan arızalar garanti kapsamı dışında kalır. Montajcı yada kullanıcı tarafından açılmış garanti etiketi yırtılmış, onarımı için müdahale edilmiş cihazlar kesinlikle garanti dışı kalır.
- 4- Elektronik cihazlarda; topraklama yapılmaması, yanlış voltajda çalıştırılması, ters voltaj uygulaması, sıvı teması gibi durumlarda garanti dışı sayılır.
- 5- Garanti kapsamındaki cihazın garantisine gerekli incelemeyi yapan Öncü Güvenlik Sistemleri teknik sorumlusu ve teknik müdürü karar verir.
- 6- Garantili ürün tamiri mümkünse tamir edilerek mümkün değil ise yenisi ile değiştirilir. Tamirde harcanan süre garanti süresine eklenir. Değişim yapılacak ürün stokta mevcut değilse muadili olan ürünle değiştirilir yada ithalatı beklenir.
- 7- İade edilecek ürünler çalışır durumda orijinal kutusunda ve standart aksesuarları ile birlikte iade faturası ile teslim edilmez
- 8- İade ürünlerde yırtık kutu, montaj izleri, çizik leke, kırık vb. olmamalıdır. Fatura tarihini 7 gün geçen ürünlerde iade kabul edilmez

* Tipografik hatalarından firmamız sorumlu değildir.

Not: Listedeki ürünlerin tipleri, fiyatları önceden haber vermeksiz
ÖNCÜ GÜVENLİK SİSTEMLERİ ELEKTRONİK İNŞ. TURİZM SAN. LTD. ŞTİ. tarafından değiştirilebilir.
Değişiklikten Öncü Güvenlik Sistemleri Elektronik İnş. San. Turz. Ltd. Şti. sorumlu tutulamaz.

Alarm ve Yangın Sistemleri 0533 680 94 63
Kamera CCTV 0530 940 50 75
Kayıt Cihazları ve IP Kameralar 0533 285 60 41 - 0530 232 91 34



**ÖNCÜ GÜVENLİK SİSTEMLER
GARANTİ BANKASI KAVACIK**

IBAN TL
TR42 0006 2000 3890 0006 2991 40
IBAN USD
TR51 0006 2000 3890 0009 0959 73

AKBANK

**ÖNCÜ GÜVENLİK SİSTEMLERİ
AKBANK KAVACIK ŞUBESİ**

IBAN TL
TR77 0004 6009 6488 8000 0400 85
IBAN USD
TR71 0004 6009 6400 1000 0400 87

TÜRKİYE İŞ BANKASI

**ÖNCÜ GÜVENLİK SİSTEMLER
İŞBANKASI KAVACIK**

IBAN TL
TR310006400000112790147706
IBAN USD
TR810006400000212790092287



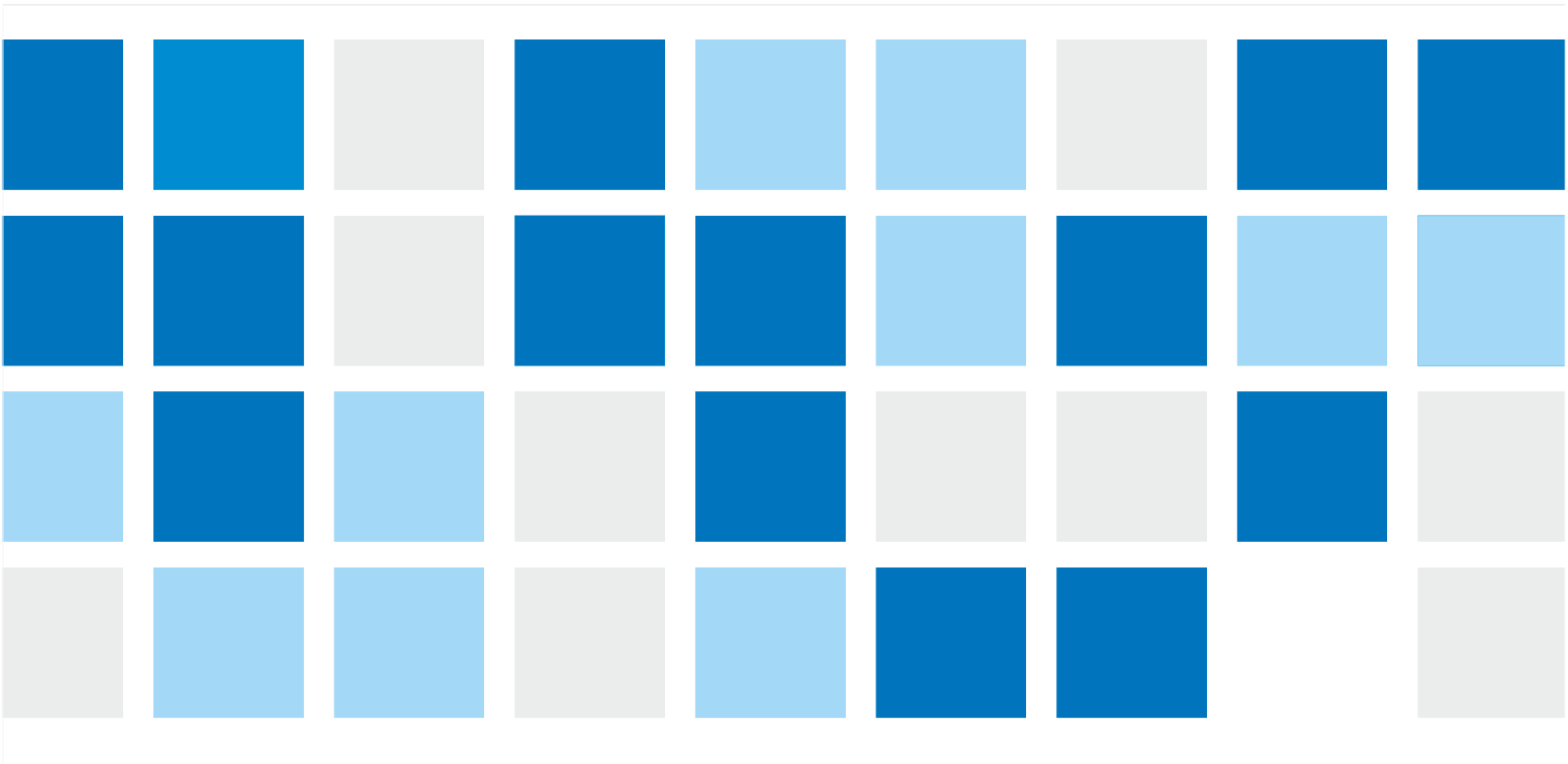
**ÖNCÜ GÜVENLİK SİSTEMLER
YAPIKREDİ BANKASI KURTKÖY**

IBAN TL
TR92 0006 7010 0000 0060 0280 56
IBAN USD
TR45 0006 7010 0000 0085 1260 03



**ÖNCÜ GÜVENLİK SİSTEMLERİ
FINANSBANK İMES ŞUBESİ**

IBAN TL
TR76 0011 1000 0000 0013 3370 28
IBAN USD
TR38 0011 1000 0000 0013 3370 33



Elegance

DUNLOP

SAMSUNG



BENTEL
SECURITY

Tokina

HANBANG

HIKVISION

DSC

SPEED-ONE

Celotex

HAIKON
By Hikvision Digital Technology

VIVOTEK



SYRIS

Sec-on

ÖNCÜ GÜVENLİK SİSTEMLERİ ELEKTRONİK İNŞAAT TURİZM SAN. VE TİC. LTD. ŞTİ.

Kavacık Mah. Yayabeyi Sok. No: 8 Beykoz İstanbul / TÜRKİYE Tel: +90 216 537 01 23 - 24 - 25 Fax: +90 216 537 01 26
E-mail: info@oncuguenlik.com.tr - info@oncuguenlik.com